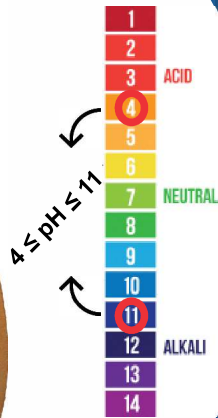


# DHW1400

Compteur eau Woltmann  
Woltmann Watermeter  
Woltmann Watermeter

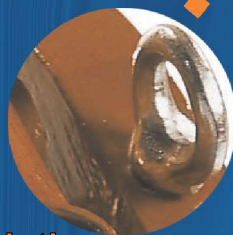
## Demi Water



Pulse



7 Digits  
1L



Lifting rings

Cette gamme de Compteurs Woltmann est utilisée afin de mesurer la consommation ou la production d'eau industrielle, tel que déminéralisée, salée, glycolée, chlorée (piscine),... Applications industrielles, pour eau froide ou eau chaude max 90°C. Les parties métalliques en contact avec le fluide sont recouvertes de téflon, pour éviter la minéralisation et l'oxydation.

This range of Woltmann water meters is used to measure the consumption or production of industrial water such as demineralized, chlorine (pools), salt, or glycol water. Only for industrial applications, cold or hot water 90°C max. All parts in contact with the fluid are covered with a Teflon coating to avoid mineralisation and oxidation.

Dit gamma Woltmann watermeters wordt gebruikt voor het meten van het verbruik of de productie van industrieel water zoals gedemineraliseerd-, pekkel-, chloor (zwembaden) of glycol water. Enkel te gebruiken voor industriële toepassingen zowel voor koud als warm water maximum 90°C. Alle metaalhoudende onderdelen die in contact staan met de vloeistof zijn voorzien van een teflon coating, om mineralisatie en oxidatie te vermijden.

### Caractéristiques:

- Principe de mesure du type Woltmann à hélice horizontale
- Cadran sec, transmission magnétique (Protection anti-fraude magnétique)
- Faible perte de charge.
- Totalisateur hermétiquement fermé afin de garantir une bonne lecture dans le temps
- Matériaux de haute qualité afin de garantir des caractéristiques stables et une grande longévité
- Mécanisme du compteur amovible et interchangeable
- 6 valeurs d'impulsion différentes (25L, 50L, 100L, 250L, 500L ou 1000L jusqu'à DN200, 1000L et 10.000L a.p.d DN250)
- Revêtement du corps en époxy (extérieur) et téflon (intérieur)

### Features:

- Woltmann type technology with horizontal rotor
- Dry-Dial, Magnetic drive (Resistance to exterior magnet interference)
- Low Head loss
- Vacuum sealed register to keep a clear visibility in long term service
- Mechanical parts of high quality material to ensure stable characteristics and long life span
- Removable and interchangeable mechanism
- 6 different pulsevalues (25L, 50L, 100L, 250L, 500L and 1000L upto DN200, 1000L and 10.000L from DN250)
- Epoxy powder coated body (outside) and Teflon (inside)

### Kenmerken:

- Woltmann type meetprincipe
- Droog telwerk met magnetische overbrenging (magnetische fraude bestendig)
- Laag drukverlies
- Vacuüm verzegeld telwerk om een perfecte aflezing in de tijd te garanderen.
- Kwalitatief hoogwaardige materialen zijn gebruikt om stabiele performanties te garanderen alsook een lange levensduur
- Verwijderbaar en vervangbaar meetmechanisme
- 6 verschillende pulswaarden mogelijk (25L, 50L, 100L, 250L, 500L en 1000L tot DN200, 1000L en 10.000L vanaf DN250)
- Lichaam met epoxycoating (extern) en teflon (intern)



DH Metering Europe S.A.  
Z.A.E. « La Sucrierie »  
Rue Henri Lemaire 22  
B-7911 Frasnes-lez-Anvaing  
Belgium  
Tel: +32 69 85 79 10  
Fax: +32 69 85 79 19  
http: www.dhmetering.eu  
email: info@dhmetering.eu

2022

AQUA

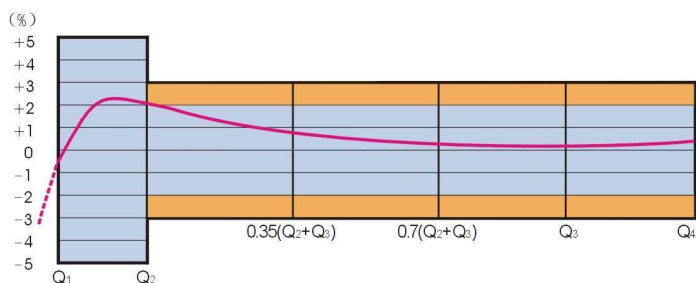
DH Metering Europe

DH Metering Europe

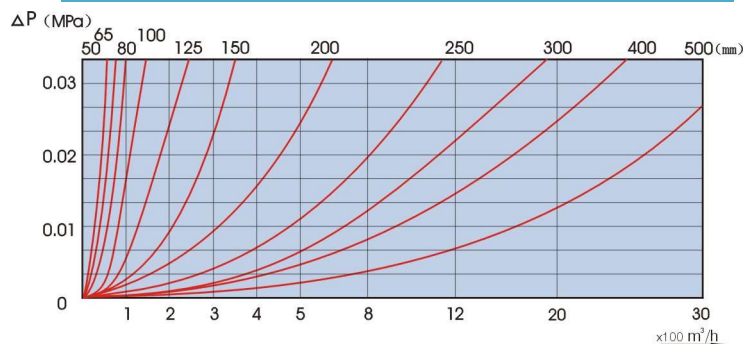
DH Metering Europe

Woltmann Water meter													
Size													
Nominal flow	Q3	m³/h	40	40/63	63	100	160	250	400	630	1000	1600	2500
Meter size	DN	mm	50	65	80	100	125	150	200	250	300	400	500
Order numbers													
Standard version	R=50		DHW1400-50200-R50	DHW1400-65200-R50	DHW1400-80-225-R50	DHW1400-100250-R50	DHW1400-125250-R50	DHW1400-150300-R80	DHW1400-200350-R50	DHW1400-250450-R50	DHW1400-300450-R50	DHW1400-400500-R50	DHW1400-500500-R50
Extended version	R=80 (*)		DHW1400-50200-R80	DHW1400-65200-R80	DHW1400-80-225-R80	DHW1400-100250-R80	DHW1400-125250-R80	DHW1400-150300-R80	DHW1400-200350-R80	DHW1400-250450-R80	DHW1400-300450-R80	***	***
(*) other ratio on request													
Performances R=50													
Minimum flowrate	Q1	m³/h	0,8	0,8	1,26	2	3,2	5	8	12,6	20	32	50
Transitional flowrate	Q2	m³/h	1,28	1,28	2,016	3,2	5,12	8	12,8	20,16	32	51,2	80
Permanent flow rate	Q3	m³/h	40	40	63	100	160	250	400	630	1000	1600	2500
Maximum flowrate	Q4	m³/h	50	50	78,75	125	200	312,5	500	787,5	1250	2000	3125
Starting flow		l/h	170	170	280	300	600	1000	1500	2500	6000	15000	20000
Working conditions													
Temperature class	T90	°C	90	90	90	90	90	90	90	90	90	90	90
Pressure class	MAP16	bar	16	16	16	16	16	16	16	16	16	16	16
Pressure loss class	ΔP 10	bar	<1	<1	<1	<1	<1	<1	<1	<1	<1	<1	<1
Reading													
Minimum reading		l	1	1	1	1	1	1	1	1	1	1	1
Maximum reading		m³	9999999	9999999	9999999	9999999	9999999	9999999	9999999	9999999	9999999	9999999	9999999

## Flow curve



## Pressure loss curve



Dimensions			50	65	80	100	125	150	200	250	300	400	500
Lenght	L	mm	200	200	225	250	250	300	350	450	450	500	500
Width		mm	175	185	200	220	245	285	340	395	445	565	670
Height	H	mm	257	267	277	287	297	375	400	484	506	621	725
Flange	D	mm	165	185	200	220	245	285	340	405	460	580	715
Bolt circle Diameter	D1	mm	125	145	160	180	210	240	295	355	410	525	650
Holes ø	M		4xM16	4xM16	8xM16	8xM16	8xM16	8xM20	12xM20	12xM24	12xM24	16xM27	20xM30
Weight		kg	12	13	15	19	22	47	48	110	115	180	330

